

Informations pratiques

Charlotte LATOUR

Productrice de légumes en label bio
«écocert » (dont une partie en conversion
C1),

En 2020 tout sera en label bio



Adresse de la ferme :

Mas de Jouanis

46150 GIGOUZAC

Tél : 07 83 63 26 88

Mail : chachoulatour@hotmail.com

Les terres sont situées en plein champ,
entourées de forêt sur la commune de
Maxou (à environ 500m de l'entreprise
Eiffage).



BIENVENUE À LA FERME MAXOU PITCHOUNS

Producteurs maraîchers



Légumes de saison

100 % produits sur notre ferme à Maxou

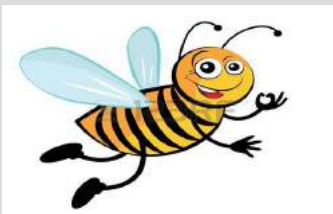
100 % lotois

Notre installation

Je suis Charlotte LATOUR et j'ai choisi, avec l'aide de mon compagnon, d'installer notre ferme maraîchère sur des terres situées entre les villages de Gigouzac et de Maxou dans le Lot.

Nous cultivons exclusivement des légumes de saison sur des sols qui sont en partie en label bio « Ecocert » et pour l'autre en conversion pour encore deux ans.

Nos méthodes sont traditionnelles. Les semences sont bio, nous ne sommes pas encore mécanisés, le travail du sol se fait exclusivement à la main en utilisant la « grelinette ».



Tout est produit sur place, cette année le choix sera limité mais nous attendons la montée en puissance de notre production ainsi que l'augmentation de clients mangeurs de bons légumes cultivés au plus près de chez eux.

Nos produits

Au fil des saisons, nous vous proposons :

-salades « batavia -feuille de chêne-laitue » -
blettes – courgettes - ail - oignons -
betteraves rouges - tomates -haricots verts
-pois carrés - haricots secs - maïs doux -
pommes de terre - navets – échalotes -
poireaux - herbes aromatiques – céleri –
fèves – petits pois.

La liste des légumes disponibles n'est pas exhaustive, elle ne peut être définie longtemps à l'avance, la production dépend de la météo, de la saison et de la réussite de nos semis. Nous avons un choix non négligeable mais limité en variétés.



Pour la vente plusieurs formules sont proposées :

★ Nous sommes présents sur le marché de VERS le jeudi de 17h00 à 19h30, et sur la place de MECHMONT le mercredi de 18h30 à 19h15

★ Nous vous donnons également rendez-vous sur la place de MAXOU dans le bourg (sous la mairie) tous les mercredis de 17h15 à 18h15 !

D'autres pistes sont à l'étude, comme la possibilité de fonctionner au panier,

Nous espérons pouvoir compter sur vous, car nous souhaitons vous offrir le meilleur d'une production locale et gourmande.

À TRÈS BIENTÔT !